



DA

Det europæiske netværk for
landdistriktsudvikling

ENRD

VI FORBINDER EUROPAS LANDDISTRIKTER

2014-2020

Hvad er
landdistriktsnetværk?



<https://enrd.ec.europa.eu>

Støttet af



Landdistriktsudvikling i EU

Udvikling af landdistrikterne set i sammenhæng

Udviklingen af landdistrikterne og landbruget står godt i forhold til at yde et centralt bidrag til jobvækst og investeringsprioriteter i hjertet af Europa-Kommissionens økonomiske dagsorden.



Der er **25 millioner** landbrugere i EU



Landdistrikterne udgør **50 %** af EU's territorium



Landdistrikterne står for **20,6%** (46,1 millioner) af alle **jobs i EU**

Landbrugsfødevaresektoren alene står for **7 %** af **beskæftigelsen** og 3,5 % af EU's merværdi



Landbrugsfødevaresektoren er den **fjerdestørste eksportsektor** i EU



EU's politik om udvikling af landdistrikterne

EU's medlemsstater har forsøgt at tage de udfordringer og muligheder op, som landdistrikterne står over for, ved at udvikle en EU-politik om udvikling af landdistrikterne som led i den fælles landbrugspolitik.

Den fælles landbrugspolitik

Direkte betalinger og markedsforanstaltninger

Den første søjle i den europæiske landbrugspolitik støtter landbrugernes indkomster — og er udelukkende finansieret af Den Europæiske Garantifond for Landbruget.

Landdistriktsudvikling

Den anden søjle i den europæiske landbrugspolitik støtter landdistrikterne — og er medfinansieret af Den Europæiske Garantifond for Landbruget.

Målene for politikken om udvikling af landdistrikterne

Inden for den overordnede ramme for den fælles landbrugspolitik har den europæiske politik om udvikling af landdistrikterne til formål at nå de følgende mål:

- at fremme landbrugets konkurrenceevne
- at sikre en bæredygtig forvaltning af naturressourcer og klimaindsats
- at sikre en afbalanceret territorial udvikling i landbrugsøkonomien og landbosamfundene, herunder skabelse og fastholdelse af arbejdspladser.

Den Europæiske Landbrugsfond for Udvikling af Landdistrikterne (ELFUL)

Politikken støttes af ELFUL sammen med national finansiering. Udgifterne til ELFUL ventes at udmønte sig i følgende:



335 000 landbrug skal modtage støtte til omstrukturering eller **modernisering**



175 500 unge landbrugere skal modtage støtte til **forretningsudvikling**



17,7% af EU's landbrugsjord under forvaltningskontrakter støtter **biodiversitet**



2,7 mia. EUR investeres i produktion af **vedvarende energi**



18 millioner borgere nyder godt af bedre adgang til **IKT-tjenester i landdistrikterne**



117 500 jobs skabt uden for landbruget

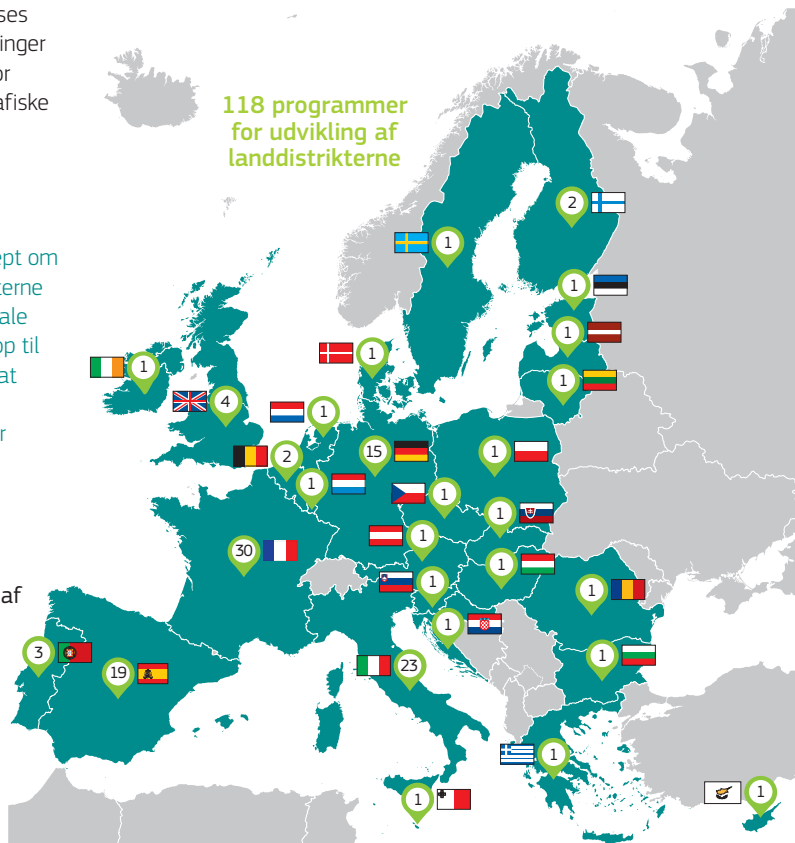
Programmer for udvikling af landdistrikterne

Til at gennemføre den europæiske politik om udvikling af landdistrikterne findes der 118 programmer for udvikling af landdistrikterne i EU.

I landdistriktsudviklingsprogrammerne afgrænses prioriterede foranstaltninger og budgetfordelinger for deres specifikke geografiske områder..

» En af de største styrker ved vores koncept om udvikling af landdistrikterne er, at vi har nogle centrale prioriteter, men det er op til hver enkelt medlemsstat eller region at udforme et program, som passer til dets udfordringer og muligheder. «

Phil Hogan,
EU-kommissær for
landbrug og udvikling af
landdistrikterne



Netværk for resultater

For at opnå de bedst mulige resultater af landdistriktsudviklingsprogrammerne er der oprettet landdistriktsnetværk i hele Europa.

Nationale landdistriktsnetværk støtter udveksling og læring mellem alle de parter, som er involveret i gennemførelsen af politikken for udvikling af landdistrikterne i EU's medlemsstater: offentlige myndigheder, økonomiske parter og arbejdsmarkedets parter samt de relevante organer, som repræsenterer civilsamfundet.

Det er i denne forbindelse, at **det europæiske netværk for landdistriktsudvikling** (ENRD) er blevet oprettet for at støtte grænseoverskridende læring og udveksling.

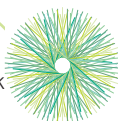
ENRD har specifikt fire hovedmål:

- (1) øge inddragelsen af interessenter i udviklingen af landdistrikterne
- (2) forbedre kvaliteten af programmerne for udvikling af landdistrikterne
- (3) informere bedre om fordelene ved politikken om udvikling af landdistrikterne
- (4) støtte vurderingen af programmerne for udvikling af landdistrikterne.

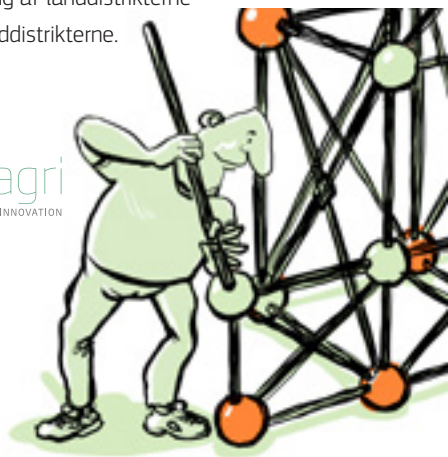
ENRD arbejder sammen med et andet europæisk landdistriktsnetværk

det europæiske innovationspartnerskab for landbrugets produktivitet og bæredygtighed (EIP-AGRI).

EIP-AGRI arbejder på at fremme innovation og videnoverførsel for at fremme et konkurrencedygtigt og bæredygtigt landbrug og skovbrug.



eip-agri
AGRICULTURE & INNOVATION

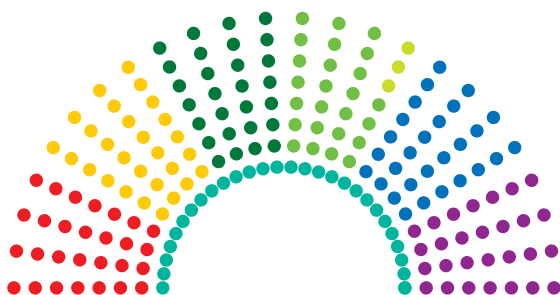


Netværksforvaltning

Arbejdet i ENRD- og EIP-AGRI-netværkene følger formelle forvaltningsstrukturer, der samler en række interessentgrupper inden for landdistriktsudvikling.

Forsamlingen for landdistriktsnetværk (Rural Networks' Assembly)

mødes hvert år for at tilbyde strategiske retningslinjer, vejledning og råd til arbejdet i ENRD- og EIP-AGRI-netværkene. Den sætter fokus på nye spørgsmål og vigtige emner, som netværkene kan arbejde med.



»Statslige« repræsentanter

- 28 betalingsorganer
- 28 forvaltningsmyndigheder

»Civile + lokale« repræsentanter

- 28 lokale aktionsgrupper under LEADER
- 25 ikkestatslige EU-organisationer
- 3 regionale/lokale offentlige organer

»Innovationsrepræsentanter«

- 28 landbrugsoplysningstjenester
- 28 landbrugsforskningsinstitutter

Repræsentanter for nationale landdistriktsnetværk

- 28 nationale landdistriktsnetværk

Den mindre **styregruppe for landdistriktsnetværk (Rural Networks' Steering Group)** følger op på ENRD's og EIP-AGRI's arbejde to eller tre gange om året. Dens rolle er at sikre god koordinering af tematisk arbejde.



- 28 nationale landdistriktsnetværk/forvaltningsmyndigheder
- 4 myndigheder med ansvar for evaluering
- 12 EU-organisationer
- 4 landbrugsoplysningstjenester/landbrugsforskningsinstitutter

Netværksstøtteenheder

Arbejdet i ENRD lettes af to støtteenheder: ENRD's kontaktpunkt og den europæiske evalueringshelpdesk til landdistriktsudvikling.



Det europæiske netværk for
landdistriktsudvikling

Kontaktpunktet

støtter driften af ENRD. Det koordinerer tematisk og analytisk arbejde, fremmer netværksaktiviteter og udvekslinger og formidler netværkets arbejde og stemmer.

Evalueringshelpdesken

tilbyder specialiststøtte til at forbedre metoder, værktøjer, viden og forståelse for evaluering af landdistriktsudviklingsprogrammerne.

De nationale landdistriktsnetværk har også deres egne **netværksstøtteenheder**.

- ✚ Find kontaktoplysninger ved at klikke på kortet på ENRD's websted.



Netværk og udveksling

Kontaktpunktet og evalueringshelpedesken tilrettelægger en række møder og arrangementer for at samle interessenter inden for landdistriktsudvikling.

Møderne i de nationale landdistriktsnetværk

samlere repræsentanter fra de nationale landdistriktsnetværk for at drøfte og udveksle prioriteter, arbejde, idéer og bekymringer. Møderne holdes 2-3 gange om året og muliggør netværkssamarbejde mellem medlemsstaterne samt mellem EU-plan og nationalt plan.

- + Se præsentationer og møderapporter på ENRD's websted.

Nationale
landdistriktsnetværk

Forvaltnings-
myndigheder

Forskere

Ikkestatslige
organisationer
(NGO'er)

Rådgivningstjenester



Temaarbejdsgrupper

samlar interesserede parter for at drøfte fælles holdninger, vigtige meddelelser og eksempler på god praksis om et valgt emne. Grupperne mødes normalt 3-4 gange om året og bidrager til at udvikle viden på området.

+ Læs om de aktuelle temaer på ENRD's websted.

Lokale
aktionsgrupper

Betalingsorganer

Evaluerings eksperter

ENRD's seminarer

samlar hele spektret af interessenter fra hele Europa for at drøfte de nyeste tanker og de bedste idéer om et bestemt emne inden for landdistriktsudvikling. Der holdes ca. to seminarer hvert år med deltagelse af de nationale landdistriktsnetværk, forvaltningsmyndigheder, betalingsorganer, lokale aktionsgrupper, europæiske organisationer mfl.

Workshops

er kapacitetsopbyggende arrangementer, som er målrettet inviterede interessenter, der er beskæftigede med at gennemføre eller evaluere landdistriktsudviklingsprogrammerne. De fokuserer på at forbedre den tekniske gennemførelse baseret på eksisterende god praksis.

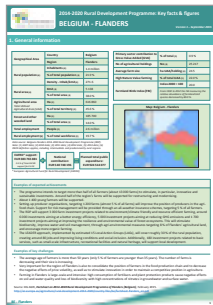
Udvikling af viden om landdistriktsudviklingsprogrammer

ENRD's kontaktpunkt foretager detaljerede analyser af politikker, programmer og vigtige emner inden for udvikling af landdistrikterne. Det fremlægger disse på overskuelig vis for både eksperter og ikkeeksperter.

Sammenfatninger af landdistriktsudviklingsprogrammer

fremhæver udvalgt indhold for hvert nationalt og regionalt landdistriktsudviklingsprogram, herunder planlagte udgifter og for 2023-mål.

+ Download dem fra ENRD's websted.

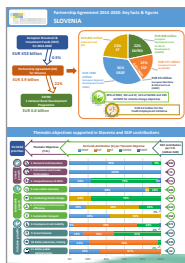


3. Planned expenditure per priority

The following table shows how the planned total public expenditure (comprising the EAFRD support and the national contribution) is allocated between rural development priorities. Priority 1 is considered to be cross-cutting and no separate financial allocation is shown as the expenditure is distributed across other focus areas.

Priority	Total public expenditure per priority (million EUR)	% of total public expenditure*	
P1 - Knowledge transfer & innovation	P2 - Competitiveness	371.9	12.8 %
	P3 - Food chain & risk management	272.9	9.4 %
	P4 - Ecosystems management	983.1	33.7 %
	P5 - Resource efficiency & climate	430.6	14.8 %
	P6 - Social inclusion & local development	815.2	27.9 %

* Figures do not add to 100% because the budget for technical assistance is not included. The budget for technical assistance is available in Section 4.

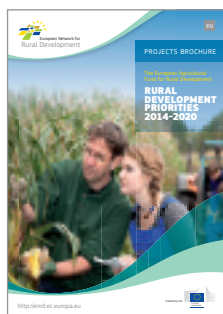


Faktablade for partnerskabsaftaler viser, hvordan hver enkelt medlemsstat ser interaktionen mellem forskellige EU-politikker og -midler (med særligt fokus på ELFUL).

+ Download dem fra ENRD's websted.

God praksis i gennemførelsen af både projekter og programmer har til formål at opfordre til at overføre tilgange, der har vist sig at virke og inspirere til endnu bedre idéer.

+ Find god praksis på ENRD's websted.



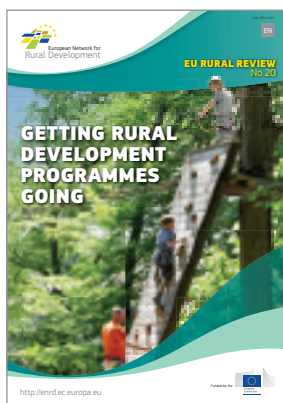
ELFUL's projekter Brochure giver eksempler på god praksis. Den viser casestudier af omkring et dusin projekter, som ELFUL har finansieret, om et bestemt tema for at informere og inspirere.

+ Abonner online, og download tidligere udgaver fra ENRD's websted.

EU Rural Review

er ENRD's vigtigste temapublikation. To udgaver om året indeholder den nyeste viden og de nyeste tanker om vigtige emner inden for landdistriktsudvikling.

+ Abonner online, og download tidligere udgaver fra ENRD's websted.



EvaluationWORKS!

Evalueringer fungerer som en vigtig informationskilde til at bedømme ikke blot de politiske resultater, men også som grundlag for ansvarlighed og gennemsigtighed for borgere og interessenter. Evalueringshelpdesken har til formål med sine aktiviteter at sikre en mere resultatorienteret tilgang, der fremmer god forvaltning.

Støtte til avancerede evalueringsmetoder og værktøjer



Praktiske evalueringsretningslinjer

udvikles af helpdesken i et temasamarbejde i grupper. Disse retningslinjer har til formål at yde metodologisk bistand til forvaltningsmyndigheder og evaluatoreer.

+ Download retningslinjer fra evalueringssiden på ENRD's websted.

Arbejdsdokumenter hjælper med at informere interessenter — forvaltningsmyndigheder, nationale landdistriktsnetværk og lokale aktionsgrupper — om specifikke evalueringsrelaterede emner (f.eks. evalueringsrelaterede spørgsmål rejst af medlemsstaterne, evalueringsafsnit i årlige gennemførelsesrapporter og kapacitetsopbygningsarrangementer).

+ Download arbejdsdokumenter fra evalueringssiden på ENRD's websted.

Faktablade udarbejdes ad hoc og omhandler evalueringsrelaterede emner, som indsamles gennem workshops om god praksis og kapacitetsopbygningsarrangementer for at støtte overførslen af ny viden til alle evalueringsinteressenter med det formål at tilskynde til en bedre dialog om vigtige evalueringssemner.

+ Download faktablade fra evalueringssiden på ENRD's websted.

Vejledning i gennemførelse af evalueringsplaner for landdistriktsudviklingsprogrammer

Syntesevurderinger viser fremskridt i forbindelse med gennemførelsen af evalueringsplaner og indeholder råd til, hvordan gennemførelsen kan forbedres, samt god praksis, hvilket også bidrager til udviklingen og gennemførelsen af det fælles overvågnings- og evalueringssystem for landdistriktsudvikling.

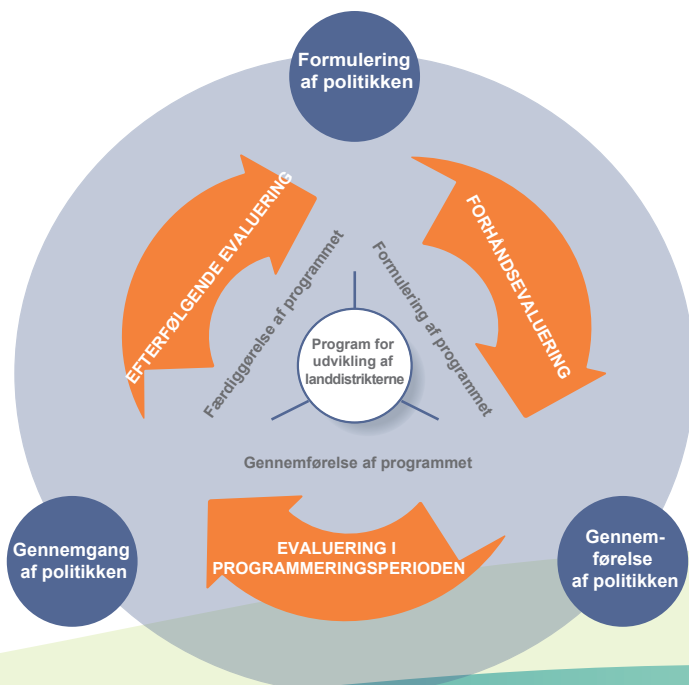
+ Download synteser fra evalueringssiden på ENRD's websted.



Udbredelse af evalueringsviden om EU's landdistriktsudvikling

Rural Evaluation NEWS rapporterer om den seneste udvikling inden for evalueringssamfundet, herunder bedste praksis, metoder og kapacitetsopbygningsaktiviteter i medlemsstaterne.

+ Download den seneste udgave af Rural Evaluation NEWS fra evalueringssiden på ENRD's websted.



Kommunikation

ENRD's kommunikationsværktøjer anvendes både til at rundsende den seneste viden og information om netværket og til at tilskynde til og muliggøre dialog mellem interessenterne.



ENRD's websted er one-stop-shop for alt det, du ønsker at vide om ENRD. Det indeholder en oversigt over politikken, nyheder og arrangementer, resultater af videnudvikling, værktøjskasser, nationale kontaktpersoner, publikationer og meget mere ...

+ Besøg <https://enrd.ec.europa.eu>



ENRD's elektroniske nyhedsbrev udkommer med alle de seneste nyheder fra ENRD og nyheder om landdistriktsudvikling én gang om måneden.

+ Abonner online, og læs tidligere nyhedsbreve fra ENRD's websted.

Rural Connections er ENRD's netværksblad. Det udgives to gange om året og indeholder de seneste europæiske nyheder og opdateringer, udtalelser fra landdistriktsudviklingsinteressenter fra hele Europa og en temadel med rapporter og interviews.

+ Abonner online, og download tidligere udgaver fra ENRD's websted.



ENRD's kanaler på de **sociale medier** gør det muligt på forskellig vis at følge med i de seneste nyheder og den seneste udvikling i hele ENRD-netværket. Følg med, og giv dit bidrag til diskussionerne.

✚ Find den rigtige kanal til dig.

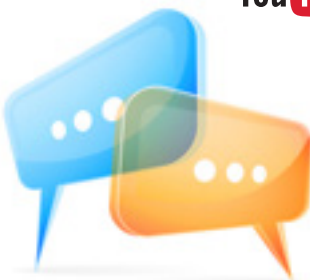


Besøg ENRD's Facebookside for at se eksempler på landdistriktsudviklingspraksis i hele EU — samt de seneste nyheder og tendenser.



YouTube

Se videoer om landdistriktsudviklingsprojekter og temaemner på **YouTube-kanalen EURural**.



Følg @ENRD_CP på Twitter for opdateringer om EU's landdistriktsudviklingspolitik, nyheder og arrangementer.



Følg ENRD's LinkedIngruppe for debatter, drøftelser og diskussioner om landdistriktsudviklingspolitik og gennemførelse.

Hold dig informeret — og involveret!



Det **europæiske netværk for landdistriktsudvikling (ENRD)** er den struktur, der samler alle interessenter, som ønsker at opnå bedre resultater for landdistriktsudviklingen i EU.

Netværket fungerer som et samlingspunkt for deling af oplysninger om, hvordan politikken for og projekter om landdistriktsudvikling samt andre initiativer virker i praksis, og hvordan de kan forbedres for at skabe endnu bedre resultater.

Der findes ingen formelle krav til medlemskab af ENRD, så hvis du er interesseret i landdistriktsudvikling i Europa, opfordrer vi dig til at holde dig informeret og blive involveret!

<https://enrd.ec.europa.eu>

Find flere oplysninger om:

- EU's politik og programmer for landdistriktsudvikling
- merværdien af landdistriktsnetværk
- forvaltningen af EU's landdistriktsnetværk
- resultater og aktiviteter for ENRD's kontaktpunkt
- Den europæiske evalueringshelpdesk for landdistriktsudviklings aktiviteter.

Seneste ajourføring: februar 2016.

© Den Europæiske Union, 2016
Gengivelse er tilladt med kildeangivelse.

ENRD Contact Point

Rue de la Loi/Wetstraat, 38 (bte 4)
1040 Bruxelles
BELGIEN
Tlf. +32 28013800
info@enrd.eu

European Evaluation Helpdesk for Rural Development

Boulevard Saint Michel/Sint Michielslaan 77-79
1040 Bruxelles
BELGIEN
Tlf. +32 27375130
info@ruralevaluation.eu

